

DINÂMICA: QUE MAMÍFERO É ESSE?



INSTRUÇÕES:

- Imprima o material com a frente do papel contendo a imagem e o nome das espécies, no verso deve ser impresso as frases que referem-se a outro animal.
- Corte os papéis ao meio e coloque cada pedaço em um balão distinto (**figura 1**).
- Distribua os balões aleatoriamente.
- Cada participante deve estourar o seu balão e pegar o respectivo pedaço de papel.
- Em seguida, os participantes devem procurar a pessoa com a outra metade da tirinha e completa-la (**figura 2**).

Exemplo: o participante **A** pegou o papel com a imagem da paca, então ele deve encontrar quem pegou o papel com o nome **paca (*Cuniculus paca*)** e vice-versa.

- Em seguida, a dupla que pegou a espécie **cutia (*Dasyprocta azarae*)** deve ler para todos a frase do verso, sendo que, essa frase informa características de outra espécie (**figura 3**).
- As demais duplas devem prestar bastante atenção e identificar se as características pertencem a espécie que pegaram.
- A dupla que identificar que as características é sobre a sua espécie deve se pronunciar e repetir o processo feito pela 1ª dupla (**figura 4 e 5**).

Exemplo: a 1ª dupla leu a frase e ela se refere ao gato-do-mato então a dupla que pegou essa espécie se pronuncia informando que é sua espécie. Sendo assim agora eles quem irão ler sua frase, ou seja, se assemelha com um amigo secreto.

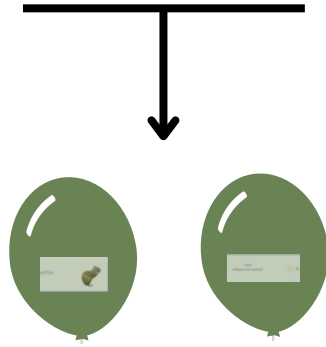
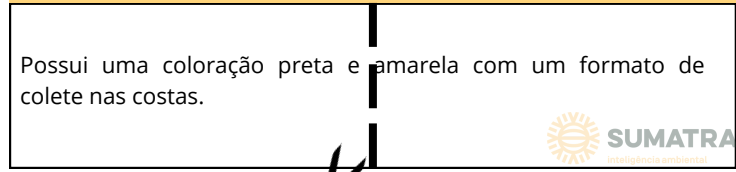
INSTRUÇÕES:

1

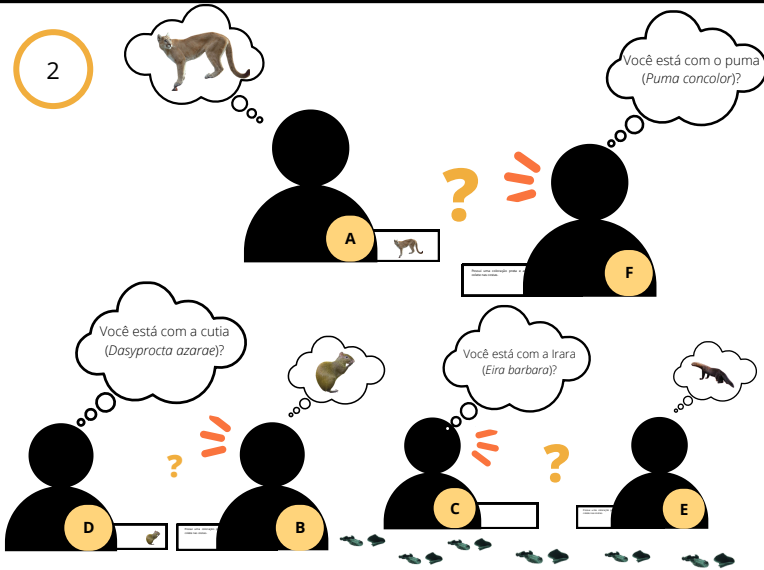
FRENTE



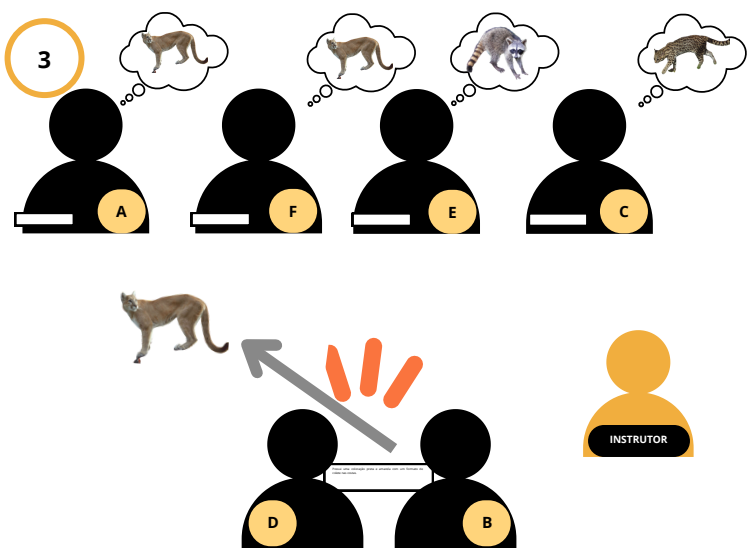
VERSO



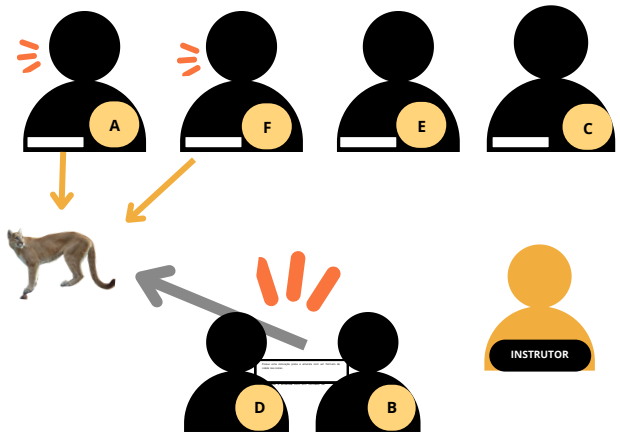
2



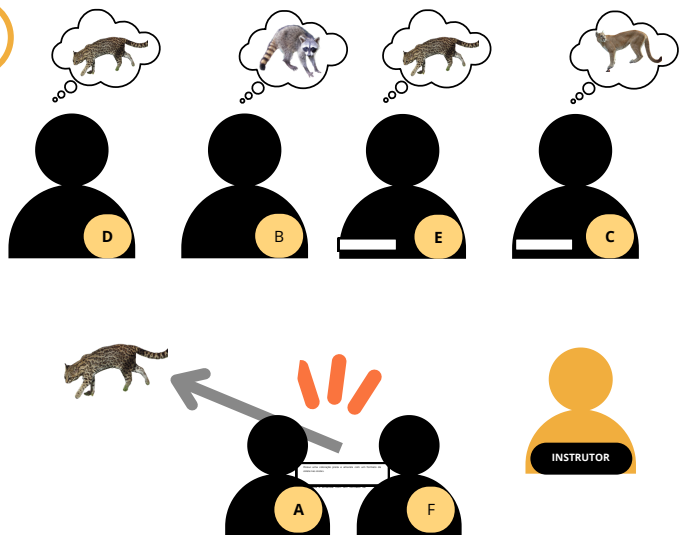
3



4



5



FRENTE

cutia
(*Dasyprocta azarae*)



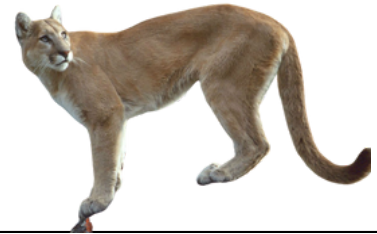
capivara
(*Hydrochoerus hydrochaeris*)



gato-do-mato-pequeno
(*Leopardus guttulus*)



onça-parda
(*Puma concolor*)



Serelepe
(*Guerlinguetus ingrami*)



cateto
(*Pecari tajacu*)



FRENTE

Veado-virá
(*Mazama gouazoubira*)



SUMATRA
inteligência ambiental



queixada
(*Tayassu pecari*)



SUMATRA
inteligência ambiental



macaco-prego
(*Sapajus nigritus*)



SUMATRA
inteligência ambiental



irara
(*Eira barbara*)



SUMATRA
inteligência ambiental



javali
(*Sus scrofa*)



SUMATRA
inteligência ambiental



tamanduá-mirim
(*Tamandua tetradactyla*)



SUMATRA
inteligência ambiental



FRENTE

tatu-galinha
(*Dasyus novemcinctus*)



quati
(*Nasua nasua*)



paca
(*Cuniculus paca*)



cachorro-do-mato
(*Cerdocyon thous*)



lontra-neotropical
(*Lontra longicaudis*)



mão-pelada
(*Procyon cancrivorus*)



VERSO

Possui pelos cinzas, região preta entre os olhos, listras na calda e as mãos sem pelos.



Possui pelos lisos, corpo globoso, se alimenta de sementes e acaba realizando a dispersão das sementes de araucárias.



É o maior roedor do mundo, habita beira de rios, possui pelos marrons e corpo globoso.

Animal de pequeno porte, possui cauda longa e com listras pretas, bigode e manchas pretas globosas em todo seu corpo.



Possui cor bege, é animal de grande porte e se alimenta principalmente do tatu-galinha.



Possui coloração marrom-claro, cauda bem peluda e vive em cima das árvores.



VERSO

Se assemelha-se com um porco, possui uma coloração branca em volta do pescoço que remete um colar.



Possui chifres na cabeça, pelos com coloração marrom e se alimenta de plantas.



Assemelha-se com um porco, corpo de cor marrom com exceção do queixo em que os pelos são brancos, é nativo e necessita de grandes áreas para sobreviver.



Possui pelos variando entre marrom e amarelo, se alimenta de sementes e ataca pinus.



Possui corpo alongado, com coloração marrom e se alimenta de mel.



Se assemelha-se com um porco, possui grande porte e não é nativo.



VERSO

Possui uma coloração preta e amarela com um formato de colete nas costas.



Possui o corpo dividido por cerdas, cor marrom e cava tocas.



Possui coloração marrom-claro com listras na cauda e pode ser visto perto de residências.



Possui corpo globoso, coloração marrom com manchas brancas espaçadas.



Assemelha-se com uma raposa, de cor marrom-acinzentada tem hábitos noturno.



Possui coloração acinzentada, pelos lisos e é visto tanto em ambiente aquático quanto em terrestre.



GABARITO:

Possui uma coloração preta e amarela com um formato de colete nas costas.



Possui coloração marrom-claro com listras na cauda e pode ser visto perto de residências.



É o maior roedor do mundo, habita beira de rios, possui pelos marrons e corpo globoso.



Possui pelos cinzas, região preta entre os olhos, listras na calda e as mãos sem pelos.



Se assemelha-se com um porco, possui uma coloração branca em volta do pescoço que remete um colar.



Possui o corpo dividido por cerdas, cor marrom e cava tocas.



GABARITO:

Possui chifres na cabeça, pelos com coloração marrom e se alimenta de plantas.



Possui coloração marrom-claro, cauda bem peluda e vive em cima das árvores.



Possui cor bege, é animal de grande porte e se alimenta principalmente do tatu-galinha.



Possui pelos lisos, corpo globoso, se alimenta de sementes e acaba realizando a dispersão das sementes de araucárias.



Possui corpo alongado, com coloração marrom e se alimenta de mel.



Se assemelha-se com um porco, possui grande porte e não é nativo.



GABARITO:

Assemelha-se com uma raposa, de cor marrom-acinzentada tem hábitos noturno.



Possui coloração acinzentada, pelos lisos e é visto tanto em ambiente aquático quanto em terrestre.



Possui corpo globoso, coloração marrom com manchas brancas espaçadas.



Animal de pequeno porte, possui cauda longa e com listras pretas, bigode e manchas pretas globosas em todo seu corpo.



Assemelha-se com um porco, corpo de cor marrom com exceção do queixo em que os pelos são brancos, é nativo e necessita de grandes áreas para sobreviver.



Possui pelos variando entre marrom e amarelo, se alimenta de sementes e ataca pinus.

